



Participa en la gestión del centro educativo  
a través del



# CONSEJO ESCOLAR

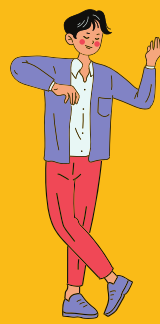
*Alumnado*

## QUÉ ES EL CONSEJO ESCOLAR

Es un equipo de participación de tu centro docente

## QUÉ PUEDO HACER

Proponer, opinar y decidir sobre cuestiones importantes para la mejora de la calidad de la educación en mi Centro.



## QUIÉNES LO FORMAN

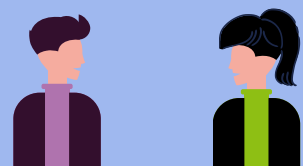
Director/a, Jefe/a de Estudios, Secretario/a y Representantes del profesorado, de las familias, del **alumnado**, del Ayuntamiento y de la Secretaría del Centro



## ¡Anímate y participa!

### ¿CÓMO TE PUEDES UNIR AL CONSEJO ESCOLAR?

Pregúntale a tu tutor o tutora o a tu delegado o delegada de clase



### ¿QUIÉNES ME PUEDEN ELEGIR?

Los alumnos y las alumnas de mi centro



### ¿CUÁNDO ME PUEDEN ELEGIR?

A principio de curso, cada dos años



## Elige



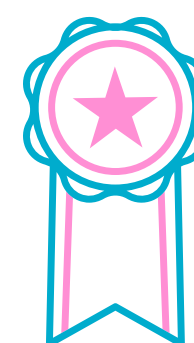
**cómo** quieres que sea tu centro

## Decide



**qué** proyectos quieres impulsar

PRESENTA TU CANDIDATURA



Forma parte de tu educación