

# Todo lo que debes saber sobre **EL CONSEJO ESCOLAR**

Entiende qué es, qué puede hacer y cómo puedes participar

*Alumnado*

## **QUÉ ES EL CONSEJO ESCOLAR**

Es un equipo de participación de tu centro docente

## **QUIÉNES LO FORMAN**

Director/a, Jefe/a de Estudios, Secretario/a y representantes del profesorado, de las familias, del **alumnado**, del Ayuntamiento y de la Secretaría del Centro



## **QUÉ PUEDO HACER**

**Proponer, opinar y decidir** sobre cuestiones importantes para la mejora de la calidad de la educación en mi Centro



## **ALGUNOS EJEMPLOS**

### **Elige**



**cómo** quieres que sea tu centro

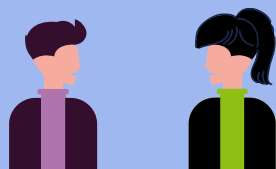
### **Decide**



**qué** proyectos quieres impulsar

### **¿CÓMO TE PUEDES UNIR AL CONSEJO ESCOLAR?**

Pregúntale a tu tutor o tutora o a tu delegado o delegada de clase



### **¿QUIÉNES ME PUEDEN ELEGIR?**

Los alumnos y las alumnas de mi centro



### **¿CUÁNDO ME PUEDEN ELEGIR?**

A principio de curso, cada dos años



## **PRESENTA TU CANDIDATURA**

**¡Anímate y participa!**

Forma parte de tu educación